

机械多圈绝对值式旋转编码器（接口：SSI）

使用说明

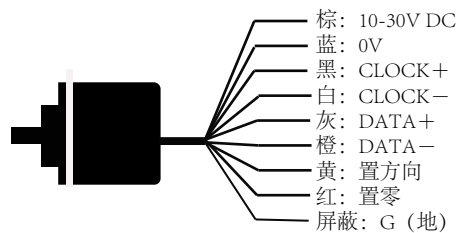


- 欢迎使用本公司产品，使用前请仔细阅读以下注意事项：
- 1, 编码器式精密仪器，绝对避免轴和本体受到撞击和摔落
 - 2, 严禁带电对编码器进行配线
 - 3, 不得在有爆炸性气体或者腐蚀性气体的环境下使用，不得有腐蚀性物质接触编码器
 - 4, 不得让负载短路，否则会损坏编码器
 - 5, 禁止对编码器进行改造和拆卸

一，产品特性：

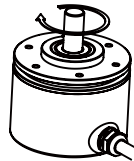
- 1, 编码器内置钟表齿轮模组，无电池等计数装置，抗干扰性强，数据安全可靠
- 2, 同步串行信号输出，零点和数据方向可设置，使用简单

二，线色定义：



三，数据方向的说明：

编码器从如下图方向看，轴的旋转方向顺时针或者逆时针增加



四，数据方向的设定：

黄色线接入电源0V，数据为顺时针增加。黄色线接入电源正，数据为逆时针增加

五，零点的设置：

红色线短接电源正5s以上，则编码器数据置零



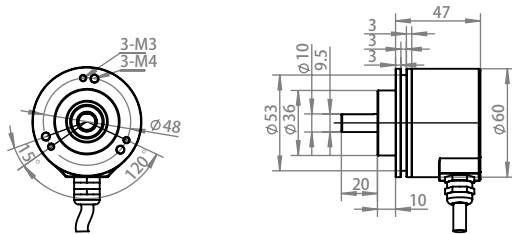
设置完成后，设置线必须接入电源0V。

六，编码器数据的传输距离

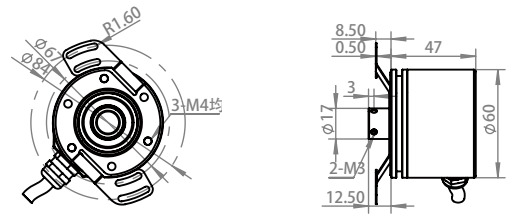
线长（米）	波特率（KHz）
≤ 50	≤ 400
≤ 100	≤ 300
≤ 200	≤ 200

八，编码器外形尺寸

实心轴：



盲孔轴：



七，编码器轴的连接：

编码器须使用软性联轴器和设备端轴连接，严禁使用硬连接，推荐使用如下图联轴器，联轴器是选配件，需另行购买。



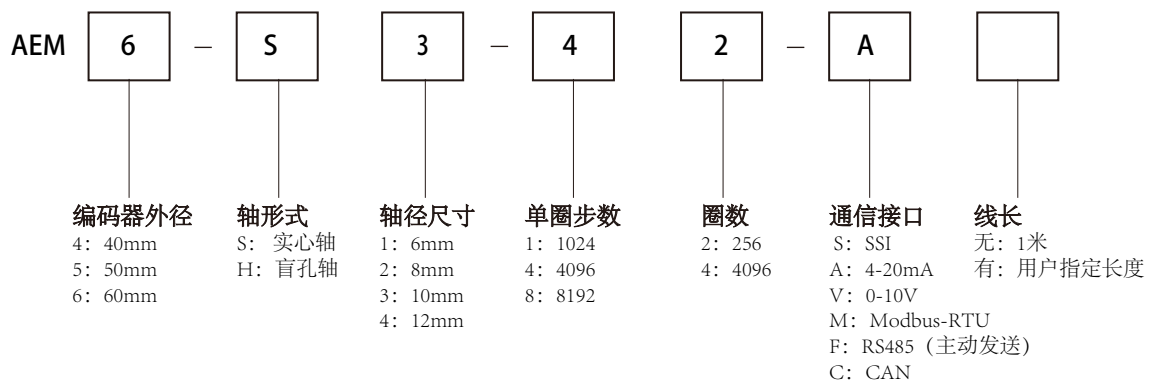
八，售后服务及质保：

本公司承诺：产品自售出之日起，12个月内，免费保修，若是质量问题，免费更换。

以下情况，则无法提供质保：

- 1，用户自行拆机，
- 2，编码器内部烧毁，
- 3，编码器被腐蚀，
- 4，明显的暴力破坏。

九，产品型号的构成：



联系我们：

蓝曼智能科技（无锡）有限公司

地址：江苏省无锡市滨湖区青龙山128号青龙山工业园B区1号楼

技术支持：18118000852（微信同号）

公司网址：www.lan-man.com